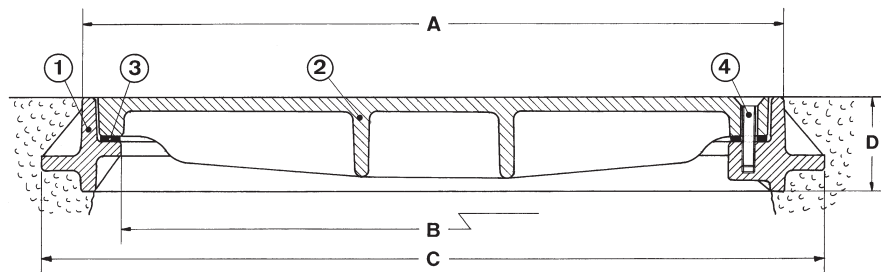




## Modelo REFORZADO



Modelo de aluminio fundido recomendado para su instalación en naves, lonjas y pabellones industriales en general. Soporta el paso ocasional de camiones y carretillas elevadoras.



- 1 Marco.**  
De aluminio fundido, la parte exterior con una solapa para su mejor fijación. Además posee unos nervios entre solapa y el marco para darle mayor resistencia.
- 2 Tapa.**  
De aluminio fundido, con nervios radiales en la parte inferior para darle más resistencia.
- 3 Junta.**  
De estanquidad en E.P.M. moldeado.
- 4 Tornillos.**  
De acero inoxidable para llave "Allen", en métrica 12.

### Accesorios.

Para el modelo de 60 x 60 se suministran dos cáncamos con varilla roscada de métrica 16, que facilitan la extracción y colocación de la tapa al introducirlos en los agujeros roscados que ésta tiene para tal fin.

Tamaño	Ref.	A	B	C	D	Nº tornillos	Dimensiones	Resist. en KN
40 x 40	10340	40 x 40	34 x 34	45 x 45	5,5	6	M12 x 45	50
50 x 50	10350	50 x 50	44 x 44	55 x 55	5,5	6	M12 x 45	70
60 x 60	10360	60 x 60	53 x 53	67 x 67	7,5	8	M12 x 60	100

• 1 KN es aproximadamente igual a 100 Kgrs • Diámetro del plato de carga 150 mm.

Medidas en centímetros