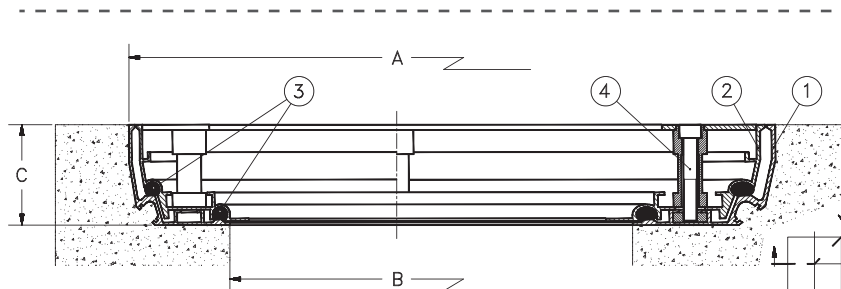
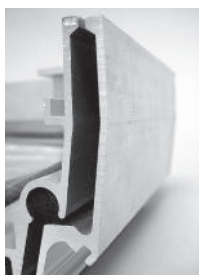


# TAPA RELLENABLE DE CHAPA DE ALUMINIO ■ ■ ■

Modelo CON DOBLE JUNTA



Modelo fabricado con perfil de aluminio para su uso tanto interior como exterior. Recomendado para zonas que precisen un registro que pase desapercibido con el pavimento del entorno. Soporta el tránsito exclusivo de personas.



## 1 MARCO

Fabricado con perfil de aluminio. Su diseño evita que roce con la tapa, facilitando su apertura.

## 2 TAPA

Fabricada con perfil de aluminio. Su diseño evita que roce con el marco. La parte superior rebajada 65 mm para poder aplicar el pavimento requerido. Se suministra con un mallazo para aumentar la resistencia.

## 3 JUNTA

Doble junta en neopreno, tipo cordón, sujeta en la tapa.

## 4 TORNILLOS

De acero inoxidable para llave "Allen", en métrica 10.

## ACCESORIOS

Dos cáncamos con varilla roscada de métrica 12, que facilitan la extracción y colocación de la tapa al introducirlos en los agujeros roscados que ésta tiene para tal fin y cuatro tapones de protección para los tornillos.

Tamaño*	Ref.	A	B	C
30x30	CA750030	300x300	150x150	75
40x40	CA750040	400x400	250x250	75
50x50	CA750050	500x500	350x350	75
60x60	CA750060	600x600	450x450	75
70x70	CA750070	700x700	550x550	75
80x80	CA750080	800x800	650x650	75
90x90	CA750090	900x900	750x750	75
100x100	CA750100	1000x1000	850x850	75
115x115	CA750115	1150x1150	1000x1000	75

\*Medidas especiales bajo pedido.

Medidas en milímetros