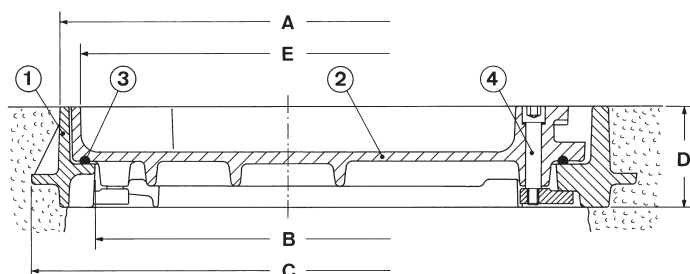




Modelo RELEENABLE EXCEN

Modelo de aluminio fundido para uso tanto interior como exterior. Idóneo para zonas que precisen un registro de acceso rápido o frecuente y que pase desapercibido con el pavimento del entorno. Soporta el tránsito de vehículos ligeros.



1 Marco.

De aluminio fundido, la parte exterior con una solapa para su mejor fijación. Además, posee unos nervios entre la solapa y el marco que le dan mayor resistencia.

2 Tapa.

De aluminio fundido, la parte superior rebajada 4 cms. para poder aplicar el pavimento requerido; en los cuatro ángulos posee unos alojamientos para introducir unos cáncamos con gancho que facilitan su extracción y colocación; al mismo tiempo, en su parte inferior tiene unos nervios radiales y rectangulares que le dan mayor resistencia.

3 Junta.

De estanquidad en E.P.M. tipo cordón Ø8 y Ø10 sujeta a la tapa.

4 Tornillos.

De acero inoxidable para llave "Allen" de 12, con patilla de bronce fundido roscada al tornillo.

Accesorios.

Una llave "Allen" de 12, con punta achaflanada y dos cáncamos con gancho para levantar la tapa.

| Tamaño | Ref. | A | B | C | D | E | Nº tornillos | Resist. en KN |
|---------|-------|---------|---------|---------|-----|---------|--------------|---------------|
| 30 x 30 | 11230 | 30 x 30 | 25 x 25 | 34 x 34 | 9 | 27 x 27 | 4 | 35 |
| 40 x 40 | 11240 | 40 x 40 | 35 x 35 | 45 x 45 | 9 | 36 x 36 | 4 | 35 |
| 50 x 50 | 11250 | 50 x 50 | 44 x 44 | 55 x 55 | 9 | 46 x 46 | 4 | 35 |
| 60 x 60 | 11260 | 60 x 60 | 53 x 53 | 66 x 66 | 9,5 | 56 x 56 | 4 | 35 |

- 1 KN es aproximadamente igual a 100 Kgrs
- Diámetro del plato de carga 150 mm.
- Las pruebas de rotura de los modelos rellenables se han efectuado sin el relleno

Medidas en centímetros
Consultar disponibilidad