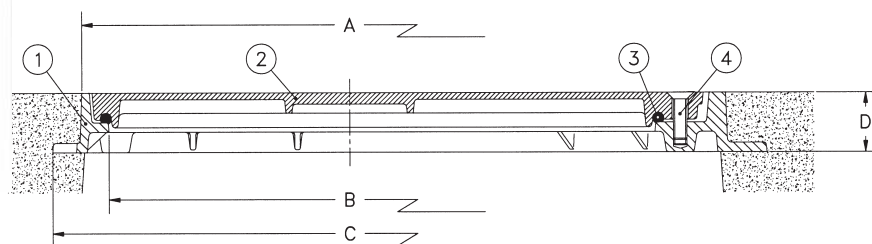
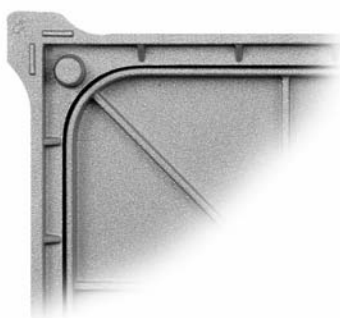




Modelo SENCILLO



Modelo de aluminio fundido idóneo para su instalación en interiores.
Soporta el tránsito exclusivo de personas.



- 1 Marco.**
De aluminio fundido, la parte exterior con pestañas para su fijación.
- 2 Tapa.**
De aluminio fundido, con nervios radiales en la parte inferior para darle más resistencia.
- 3 Junta.**
De estanquidad en E.P.M. tipo cordón de $\varnothing 8$ sujeta a la tapa.
- 4 Tornillos.**
De acero inoxidable para llave "Allen", en métrica 10.

Tamaño	Ref.	A	B	C	D	Nº tornillos	Dimensiones	Resist. en KN
40 x 40	12040	39,5 x 39,5	35 x 35	43,5 x 43,5	4,5	4	M10 x 35	15
50 x 50	12050	49,5 x 49,5	45 x 45	53,5 x 53,5	4,5	4	M10 x 35	15

• 1 KN es aproximadamente igual a 100 Kgrs • Diámetro del plato de carga 150 mm.

Medidas en centímetros